

## 港工場～津波の爪痕 ② 製造プラント



▲▶ ORVはフロア1階部分が水没。パネル内へ海生物や海砂が侵入、パネル扉が破損した。



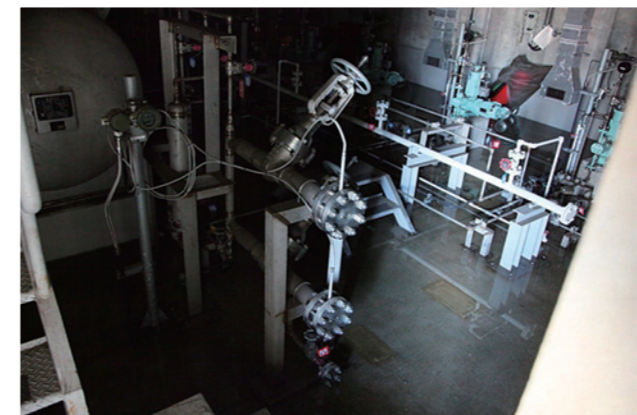
▲サブマージド式ペーパライザー (SMV) は全機器水没。フロア架台路盤部の砂利が流出した。



▲防音材板金が破損したVENTスタック。



◀再冷水設備では凍結防止用蒸気配管が大破。再冷却塔の基礎地盤が流出し、ポンプ架台の基礎地盤が露出した。



◀10cm程度浸水した付臭室内。幸いにもポンプ用電動機は冠水せず使用可能な状態だった。



▲排水処理設備は制御盤と塩酸ポットファンが転倒。苛性貯槽に海水が流入し、配管が折損した。